

# ilevia

LES TRANSPORTS  
DE LA MEL

ABONNEMENTS  
TOUT  
PUBLIC

TARIFS SOCIAUX  
MEL

26/64 ans

ÉDITION  
AU  
1<sup>ER</sup> AOÛT  
2022



Abonnement mensuel  
Abonnement annuel  
Abonnement permanent

[www.ilevia.fr](http://www.ilevia.fr)

# BON À SAVOIR

- **Les voyages sont illimités en TER\*** entre les gares du territoire de la Métropole Européenne de Lille.
- **L'achat des abonnements mensuels et des trajets x10** peuvent se faire directement sur [ilevia.fr](http://ilevia.fr) ou via le service M-Ticket, disponible sur l'application ilévia.
- **Vous pouvez consulter ou recharger votre carte Pass Pass** sur l'application Pass Pass Easy Card.
- Pour les titres mensuels, vous avez la possibilité de **choisir la date de début de validité**.
- **Le samedi et le dimanche**, un seul Pass 1 jour suffit pour 3 personnes qui vous accompagnent.
- **La carte Pass Pass est offerte** pour tout achat d'un abonnement annuel ou permanent.
- **Les tarifs sociaux** sont adaptés à votre Quotient Familial CAF.

\*Si votre voyage dépasse les limites de la MEL, les titres et abonnements ilévia ne peuvent pas être utilisés en complément d'un autre titre de transport TER.



## PENSEZ-Y

**Les abonnements annuels et permanents par prélèvement sont disponibles sur [ilevia.fr](http://ilevia.fr)**

# TARIFS

## AU 1<sup>ER</sup> AOÛT 2022

TARIFS SOCIAUX  
MEL  
26/64 ans

Si vous habitez dans la  
Métropole Européenne de Lille  
et que votre **Quotient Familial CAF**  
est **inférieur ou égal à 716 € :**

|   | ABONNEMENTS<br>TOUT<br>PUBLIC | QF3<br>de 538 €<br>à 716 € | QF2<br>de 375 €<br>à 537 € | QF1<br>jusqu'à<br>374 €      |
|---|-------------------------------|----------------------------|----------------------------|------------------------------|
| <b>ABONNEMENT<br/>MENSUEL</b><br>1 MOIS À PARTIR<br>DE LA DATE CHOISIE  | 62 €                          | 31€                        | 18€ <sup>75</sup>          | 7€ <sup>75</sup>             |
| <b>ABONNEMENT<br/>ANNUEL(12 MOIS)</b><br>À PARTIR DU 1 <sup>ER</sup> JOUR DU<br>MOIS SUIVANT L'INSCRIPTION        |                               | 27€<br>PAR MOIS            | 16€<br>PAR MOIS            | 6€ <sup>60</sup><br>PAR MOIS |
| <b>ABONNEMENT<br/>PERMANENT*</b><br>ILLIMITÉ À PARTIR DU 1 <sup>ER</sup><br>JOUR DU MOIS SUIVANT<br>L'INSCRIPTION | 54€<br>PAR MOIS               |                            |                            |                              |

\* Engagement de 12 mois avec tacite reconduction.



## BON PLAN

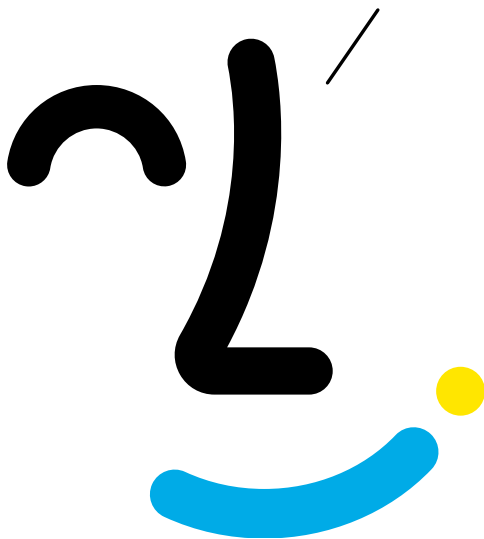
**Vous êtes salarié(e)? Profitez de votre abonnement à moitié prix avec la prime transport qui donne obligation aux employeurs de prendre en charge 50% du coût des abonnements de transport public.**

## où ACHETER VOS ABONNEMENTS ?

|                       | Sur ilevia.fr | Aux distributeurs, avec le service M-Ticket ou sur l'appli Pass Pass Easy Card | Par courrier | Aux points Pass Pass | En Agences ilevia |
|-----------------------|---------------|--|--------------|----------------------|-------------------|
| ABONNEMENT MENSUEL    | ✓             | ✓  |              | ✓                    | ✓                 |
| ABONNEMENT ANNUEL     | ✓             |  | ✓            |                      | ✓                 |
| ABONNEMENT PERMANENT* | ✓             |  | ✓            |                      | ✓                 |

La carte Pass Pass est offerte pour tout abonnement permanent ou annuel.

**Pour bénéficier des tarifs sociaux, vous devez avoir une carte Pass Pass chargée du profil 26/64 ans correspondant à votre tranche de Quotient Familial CAF !**



**Pour commander votre carte Pass Pass, votre profil et votre abonnement :**

- rendez-vous sur [ilevia.fr](http://ilevia.fr) ou en Agences ilévia ;
- ou envoyez le formulaire d'adhésion par courrier.

A screenshot of the 'ilévia' membership application form. The form is titled 'ilévia LE TRAVAILLEUR FORMULAIRE D'ADHÉSION' and includes sections for '1. MES COORDONNÉES', '2. CHOIX DE LA FORMULE', and '3. MES MÉTIERS / ACTIVITÉS'. It contains various input fields, checkboxes, and a QR code.

Les pièces justificatives à fournir et l'adresse d'envoi sont indiquées sur le formulaire d'adhésion Tout Public et Tarification Sociale MEL 26/64 ans.

Ce formulaire est disponible sur [ilevia.fr](http://ilevia.fr) ou en Agences ilévia.



## Agences ilévia

### INFORMATIONS, CONSEILS, VENTE, SERVICES

Gare Lille Flandres, Lille République Beaux-Arts,  
Lille Place des Buisses, Roubaix Eurotéléport,  
Tourcoing Centre, Villeneuve d'Ascq Hôtel de Ville.



## ilévia Infos 03 20 40 40 40

(prix d'un appel local)

Du lundi au vendredi de 6h30 à 20h  
et le samedi de 9h à 20h.



## Points Pass Pass

Les titres de transport sont aussi disponibles dans  
les tabacs, librairies... à l'enseigne Pass Pass.



## ilevia.fr

SITE INTERNET DISPONIBLE AUSSI SUR MOBILE.



## Appli ilévia et service M-Ticket

Pour connaître les informations du réseau, acheter  
et valider vos titres grâce à votre smartphone Android.



## Appli Pass Pass Easy Card

Pour acheter et charger vos titres sur votre carte  
Pass Pass grâce à votre smartphone.



## Réseaux sociaux ilévia

POUR CONNAÎTRE LES INFORMATIONS,  
L'ACTUALITÉ ET LE TRAFIC EN TEMPS RÉEL.

Facebook • Twitter • Instagram

[www.ilevia.fr](http://www.ilevia.fr)